

Haus Nr. 30

Eigentümer:

Erbaut: 1892

Am Stahlbach 3

Foto 1888

Foto 1930



1892 kaufte der Bahnarbeiter [Johann Heinrich Behrens](#) das Grundstück von Christoph Schulenburg #19

1. Maria Sohle, Böddenstedt 1860
2. Christina Sohle, Böddenstedt 1862 Schwester

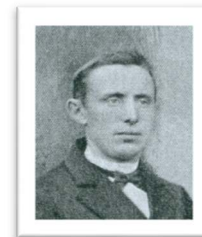
♂ Wilhelm

♂ Heinrich

Beide Brüder waren Gründungsmitglied des Posaunenchores 1887

Wilhelm

Heinrich



1895 Heinrich Christoph Behrens
Katharina Schröder

1941 starb Heinrich Behrens. Erbin: seine Tochter Emma, die jedoch in Wesel wohnte.

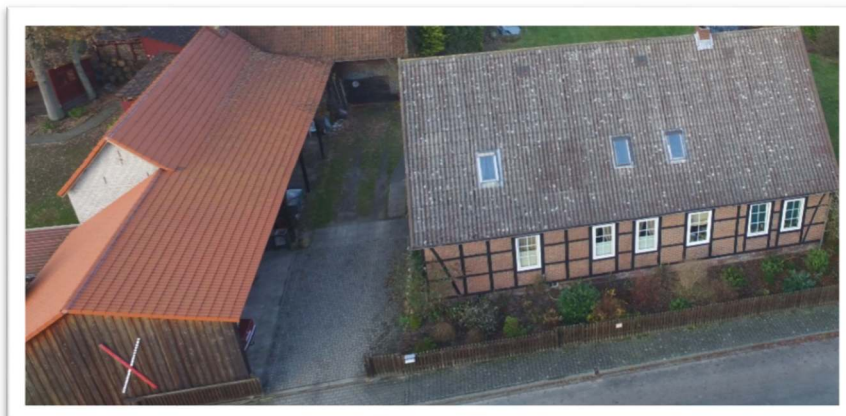
1941 Martha Klinge, geb. Behrens

1941 Albert Klinge

Luftaufnahme 1956

1964 Erich Mimitz (1964 wurde es durch einen Makler verkauft)

1983 Marianne Stolte, geb. Mimitz
Hartmut Stolte



Luftaufnahme 2016